

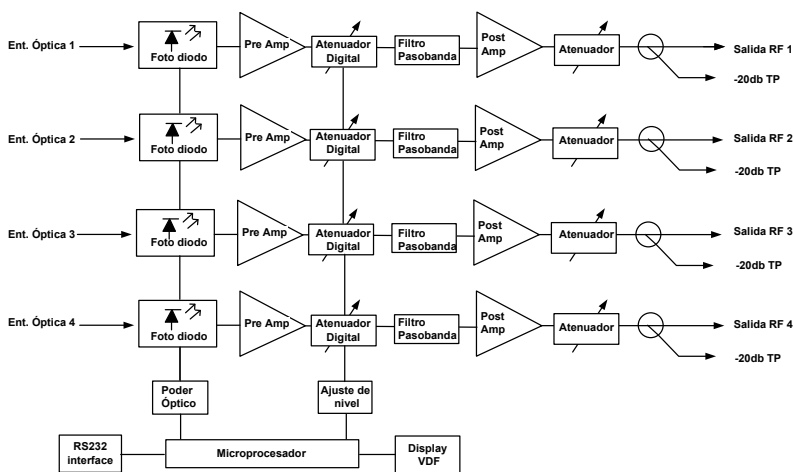
Serie LB100Rx
Recibidor de línea de retorno de 4 canales de entrada

DESCRIPCIÓN

La serie LB100Rx de Lindsay Broadband de receptores de línea de retorno óptica son racks de montaje de 19" 1RU con cuatro (4) receptores ópticos independientes de línea de retorno. Cada receptor de retorno individual tienen fotodiodos de alto desempeño y secciones de amplificación híbrida con ajustes de atenuación individuales controlados. El panel de visualización frontal LED es usado para monitorear todos los parámetros funcionales; poder de entrada óptico de cada receptor y ajustes de atenuador de cada receptor. Hay dos modelos de poder de entrada óptica de los receptores, el modelo LB100RA es -27dbm a -13dbm, y el modelo LB100RB es -21 a -3dbm. El LB100Rx está equipado con una interface RS-232 para el manejo del sistema de gestión de red.



DIAGRAMA DE BLOQUE



CARACTERÍSTICAS

- Chasis montado en rack estándar de 19 pulgadas 1U
- Salida de alta ganancia, ajuste de atenuación controlado electrónicamente
- Rango de poder óptico de entrada -27 ~ -13 dBm o -21 ~ 3dBm
- Largo de onda de entrada de 1200 a 1620nm
- Salida RF 5 - 100MHz
- Salida 30-60dbmv (ajustable)
- Alimentación 100-260VAC (50 a 60Hz)
- El microproceso monitoreado automáticamente asegura un excelente desempeño
- La pantalla LCD que muestra los parámetros de funcionalidad
- Interface estándar RS232

Especificaciones Técnicas

PARÁMETRO	ESPECIFICACIÓN	UNIDAD
Largo de onda óptico	1200 -1620	nm
Entrada Poder Óptico	-27 a -13 (LB100RA)	dBm
	-21 a -3 (LB100RB)	dBm
Pérdida de retorno óptico	≥50	dB
Conector óptico	SC/APC o FC/APC	
Tipo de Fibra óptica	Modo sencillo	
Entrada RF Ancho de Banda	5 - 100	MHz
Nivel Salida RF	30 - 60	dBmv
Ganancia RF Adj.	30	dB
Planicidad	±0.75	dB
Pérdida de retorno	≥16	dB
NPR	36	dB
Voltaje	100 - 260VAC (50 a 60Hz)	VAC
Consumo de Poder	≤ 12	W
Temperatura de operación	0 - +65	°C
Dimensión	480 × 320 × 44 (W×D×H)	mm
Peso	≤6	kg

** Nota: las especificaciones están sujetas a cambio sin previo aviso.

Información de Producto

Matriz de pedido receptor óptico LB100Rx de 4 entradas

	Conector Óptico	Tipo de Conector de Poder	Manejo de Red
LB100RA (-27 a -13dBm Ent. Óptica)	XX	X	X
LB100RB (-21 a -3dBm Ent. Óptica)	SA= SC/APC FA= FC/APC	A Norte América	N Ninguno
		B Europa	1 SNMP
		8 Asia	2 Web

PARA MÁS INFORMACIÓN SOBRE NUESTROS PRODUCTOS INALÁMBRICOS, ÓPTICOS Y RF CONTÁCTENOS A:

TEL.: 1-800-465-7046 O

VENTAS U.S. TOLL FREE: 877-672-4340

www.lindsaybroadbandinc.com